



Wanderpfad
gemeinsam unterwegs

Wanderpfad
Dominik Frei
Wanderleiter SBV/ASAM/UIMLA
Bruder-Klausen-Weg 6
6072 Sachseln
+41 (0)78 719 96 01
dominik.frei@wanderpfad.ch

Detailprogramm

Tour: **Naturschönheiten in der Tektonikarena Sardona (GR/GL).
Weitwanderung von Hütte zu Hotel.**

Landschaft: Die Tektonikarena Sardona wurde 2008 durch die UNESCO in die Liste der weltweit rund 200 Naturerbe-Stätten aufgenommen. Die Region ist geprägt durch eine geologische Besonderheit: Ältere Gesteinsschichten liegen auf Jüngeren. Die Welt steht hier also aus geologischer Sicht Kopf. Neben diesem Phänomen gibt es unzählige weitere Naturschönheiten. Während der sechstägigen Wanderung streifen wir durch diese einzigartige Landschaft und lassen uns durch die Stille und die Naturschönheiten verzaubern.

Datum: 5. September 2026 bis 10. September 2026 (Samstag bis Donnerstag)

Programm / Wanderungen:

- 5. September 2026:** Anreise über Chur nach Versam-Safien (GR)
Wanderung Rheinschlucht – Conn – Trin Mulin
4 Std. / 12.2 km / 570 m[↑] / 380 m[↓]
- 6. September 2026:** Bus-Fahrt bis Alp Purc
Wanderung Purc – Alp Mora (Strudeltöpfe) – Bargis
4¼ Std. / 12.1 km / 740 m[↑] / 940 m[↓]
- 7. September 2026:** Bargis – Kathedrale – Raschaglias – Segneshütte
6½ Std. 17.5 km / 1310 m[↑] / 760 m[↓]
(mit Bergbahn 1½ Std. kürzer, individueller Entscheid vor Ort möglich)
- 8. September 2026:** Segneshütte – Segnespass – Alp Tschinglen
4½ Std. / 9.2 km / 680 m[↑] / 1270 m[↓] / Bergbahn bis nach Elm
- 9. September 2026:** Bergbahnfahrt Elm bis Alp Empächli
Wanderung Alp Empächli – Wildmaadfurggeli – Leglerhütte
5 Std. / 10.5 km / 1270 m[↑] / 470 m[↓]
- 10. September 2026:** Leglerhütte – Matzlenfurggelen – Mettmen
3½ Std. / 9.3 km / 280 m[↑] / 950 m[↓]
Rückreise ab Mettmen (Schwanden GL)

Anforderungen: technisch: mittel (T2 bis T3)
konditionell: mittel bis anspruchsvoll (bis 6½ Std. Wanderzeit/Tag)

Übernachtungen: Trin Mulin, Ustria Parlatsch, www.parlatsch.ch, Doppelzimmer
Berghaus Bargis, www.bargis-flims.ch, Mehrbettzimmer
Segneshütte, www.segneshuette.ch, Zwei-/Dreibettzimmer
Elm, Hotel Elmer, www.hotel-elmer.ch, Doppelzimmer
Leglerhütte, www.leglerhuette.ch, Mehrbettzimmer



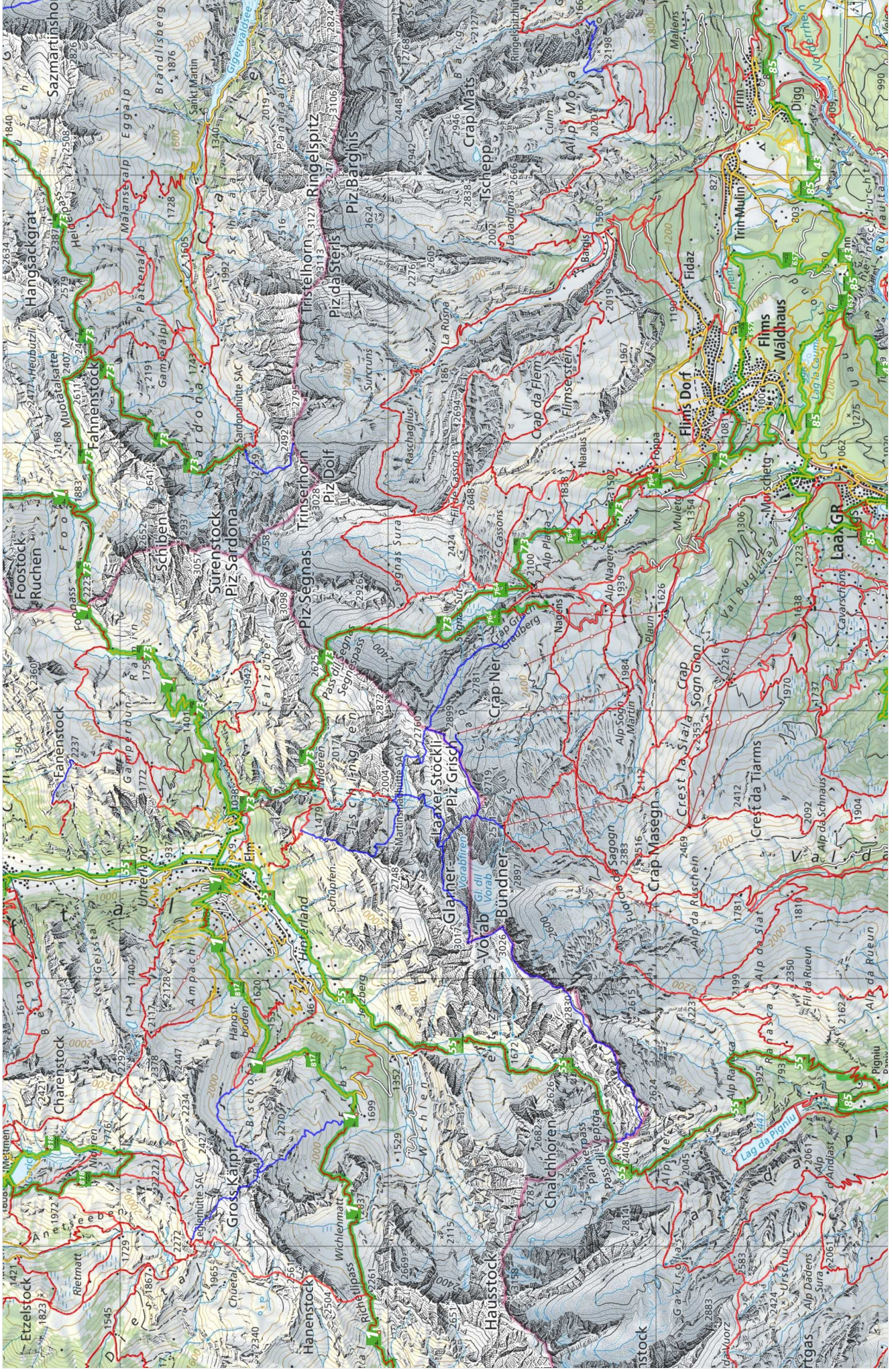
Wanderpfad
gemeinsam unterwegs

Wanderpfad • Dominik Frei • Wanderleiter SBV/ASAM/UIMLA • dominik.frei@wanderpfad.ch

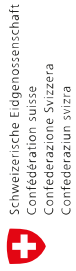
Kosten:	Fr. 1'300.-/Person bei 7-8 Gästen Fr. 1'500.-/Person bei 5-6 Gästen Fr. 1'800.-/Person bei 3-4 Gästen
Leistungen:	Im Preis inbegriffen sind: <ul style="list-style-type: none">- Tourenleitung gesamte Tour- zwei Übernachtungen in Hotels, Halbpension (Basis Doppelzimmer)- drei Übernachtungen in Hütten, Halbpension (Basis Mehrbettzimmer)- Seilbahnen und Bustransfers während der Wanderwoche- Apéro/Kaffee zum Start der Tour Im Preis nicht inbegriffen sind: <ul style="list-style-type: none">- Getränke und Mittagessen während den Wander- und Reisetagen- Reisekosten bis Versam-Safien (GR)- Reisekosten von Schwanden (GL)
Rechnung/Bezahlung:	Rund einen Monat vor der Reise werden die Reiseinformationen und die Rechnung zugestellt. Die Bezahlung des Rechnungsbetrages erfolgt bis kurz vor der Tour per: Überweisung auf Postfinance-Konto CH14 0900 0000 5000 0123 5 (Dominik Frei) oder Twint (078 719 96 01).
Verpflegung Tourentage:	Auf der gesamten Tour sind wir in den Bergen unterwegs. Für die Wandertage 2 bis 4 muss die Verpflegung mitgetragen werden. In Trin Mulin (vor Tag 2), im Berghaus Bargis (Tag 3) und in Elm (vor Tag 5) können Lebensmittel oder Lunchpakete besorgt werden.
Material:	Das Gepäck wird während den Wandertagen mitgetragen. Die Reduktion des Gepäcks erleichtert das Geniessen auf den Tagesetappen. Mit den Reiseinformationen wird eine detaillierte Gepäckliste zur Verfügung gestellt.
Wanderleiter:	Dominik Frei (Kontaktadresse siehe Kopfzeile)
Erreichbarkeit Wanderleiter:	In Notfällen ist der Wanderleiter für die Daheimgebliebenen während der Tour erreichbar. Bitte per SMS (nicht WhatsApp) Kontakt aufnehmen und nach Möglichkeit den Grund der Kontaktaufnahme und den Namen des betroffenen Gastes (Tourenteilnehmerin/Tourenteilnehmer) nennen.
Anmeldung:	Eine definitive Anmeldung für die Tour erfolgt über das Anmeldeformular. Mit der Anmeldung und der Unterschrift gelten die allgemeinen Geschäftsbedingungen (siehe Rückseite Anmeldeformular) als akzeptiert.



..unterwegs in der Natur



Partner
SchweizMobil:



switzerland